

ГОСТ 2.314—68

МЕЖГОСУДАРСТВЕННЫЙ СТАНДАРТ

ЕДИНАЯ СИСТЕМА КОНСТРУКТОРСКОЙ ДОКУМЕНТАЦИИ

**УКАЗАНИЯ НА ЧЕРТЕЖАХ
О МАРКИРОВАНИИ
И КЛЕЙМЕНИИ ИЗДЕЛИЙ**

Издание официальное



Москва
Стандартинформ
2007

М Е Ж Г О С У Д А Р С Т В Е Н Н Ы Й С Т А Н Д А Р Т

Единая система конструкторской документации
УКАЗАНИЯ НА ЧЕРТЕЖАХ
О МАРКИРОВАНИИ И КЛЕЙМЕНИИ ИЗДЕЛИЙ

ГОСТ
2.314—68

Unified system for design documentation.
Instructions for marking and stamping articles

Взамен
ГОСТ 5292—60
в части п. 6

МКС 01.100.01

Утвержден Постановлением Комитета стандартов, мер и измерительных приборов при Совете Министров СССР от 19 июня 1968 г. № 943

Дата введения установлена

01.01.71

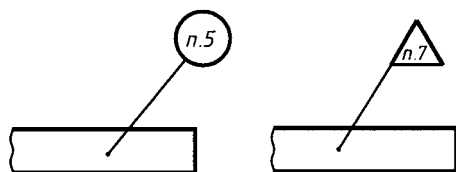
1. Настоящий стандарт устанавливает правила нанесения на чертежи указаний о маркировании и клеймении изделий всех отраслей промышленности.

Стандарт полностью соответствует СТ СЭВ 648—77.

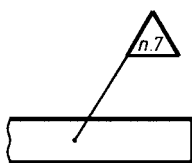
(Измененная редакция, Изм. № 2).

2. Указания о маркировании и клеймении помещают в технических требованиях чертежа и начинают словами: «Маркировать...» или «Клеймить...».

Указания о клеймении на чертежах помещают только в тех случаях, когда необходимо предусмотреть на изделии определенное место клеймения, размеры и способ нанесения клейма.



Черт. 1



Черт. 2

3. Место нанесения маркировки или клейма на изображении изделия отмечают точкой и соединяют ее линией-выноской со знаками маркирования или клеймения, которые располагают вне изображения. Знак маркирования — окружность диаметром 10 ... 15 мм (черт. 1), знак клеймения — равносторонний треугольник высотой 10 ... 15 мм (черт. 2).

Внутри знака помещают номер соответствующего пункта технических требований, в котором приведены указания о маркировании и клеймении.

Знаки маркирования и клеймения выполняют сплошными основными линиями.

4. Если маркированию или клеймению подлежат определенные части изделий (головка болта, торец вала и т. п.), то знаки маркирования или клеймения на чертеж не наносят, а место нанесения маркировки или клейма указывают в технических требованиях.

5. Если указания о маркировании и клеймении помещают в технических условиях на изделие, то на чертеже изделия делают следующую запись: «Маркировать по ТУ...».

6. Если маркировка и клеймо необходимы, но нанесение их на изделие нецелесообразно или невозможно по конструктивным соображениям, то в технических требованиях помещают соответствующее указание, например: «Маркировать... на бирке» или «Клеймить... на бирке».

7. При необходимости ограничить участок поверхности для нанесения маркировки или клейма наносят сплошной тонкой линией границы участка и указывают его размеры (черт. 3) или изображают маркировку или клеймо, наносимые на изделие.

(Измененная редакция, Изм. № 1).

Издание официальное

Перепечатка воспрещена



*Издание (август 2007 г.) с Изменениями № 1, 2,
утвержденными в октябре 1969 г., августе 1980 г. (ИУС 11—69, 10—80).*

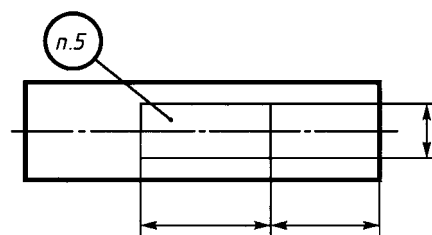
© Стандартиформ, 2007

8. Указания о маркировании и клеймении должны определять:

- а) содержание маркировки и клейма;
- б) место нанесения;
- в) способ нанесения (при необходимости);
- г) размер шрифта (при необходимости).

9. С целью сокращения объема надписей на чертеже допускается указания о содержании и способе нанесения маркировки или клейма приводить буквенными обозначениями, установленными приложением 1 к настоящему стандарту.

(Измененная редакция, Изм. № 1).



Черт. 3

ПРИЛОЖЕНИЕ 1
Рекомендуемое

ОБОЗНАЧЕНИЯ СОДЕРЖАНИЯ И СПОСОБОВ НАНЕСЕНИЯ МАРКИРОВКИ И КЛЕЙМ

1. Содержание маркировки указывают буквенными обозначениями, приведенными в табл. 1.

Т а б л и ц а 1

Содержание маркировки	Обозначение
Товарный знак, наименование предприятия-изготовителя	Т
Индекс изделия	Ш
Обозначение изделия по основному конструкторскому документу	Ч
Заводской номер изделия*	Н
Марка материала	М
Номер плавки, порядковый номер в плавке	П
Технические данные	Х
Группа селективности	С
Знаки полярности, направления вращения, направления потока среды и др. данные, необходимые для монтажа	З
Дата изготовления	Д
Цена изделия	Ц

* Под номером изделия понимается также номер партии или серии.

2. Содержание клейма указывают буквенными обозначениями, приведенными в табл. 2.

Т а б л и ц а 2

Содержание клейма	Обозначение
Испытания (контроль): механические, гидравлические, пневматические, электрические, на твердость и др.	И
Окончательная приемка	К

3. Способы нанесения маркировки или клейма указывают буквенными обозначениями, приведенными в табл. 3.

Т а б л и ц а 3

Способ нанесения маркировки или клейма	Обозначение	Способ нанесения маркировки или клейма	Обозначение
Ударный	у	Краской	к
Гравированием	г	Литьем или давлением (прессованием, штамповкой и т. п.)	л
Травлением	т		

П р и м е ч а н и е. Если маркировка или клеймо могут быть нанесены любым способом, то способ нанесения не указывают.

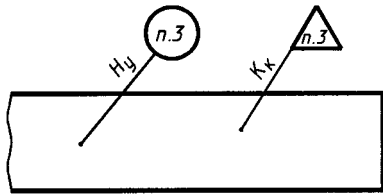
С. 3 ГОСТ 2.314—68

4. Обозначения и способы нанесения маркировки и клейма указывают на наклонном участке линии-выноски.

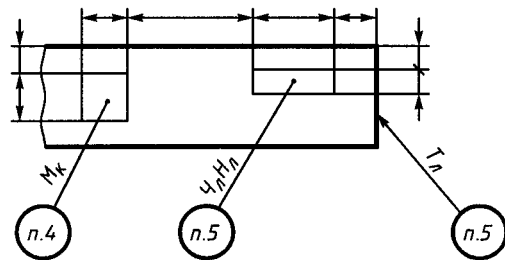
ПРИМЕР НАНЕСЕНИЯ на чертеже обозначений заводского номера изделия ударным способом и клейма окончательной приемки краской при наличии в технических условиях на изделие всех данных о маркировании и клеймении приведен на черт. 1.

При этом в технических требованиях чертежа делают запись по типу: «3. Маркировать и клеймить по ТУ...».

ПРИМЕР НАНЕСЕНИЯ на чертеже обозначений марки материала — краской, обозначения изделия, заводского номера его и товарного знака — литейным способом, при необходимости указания на чертеже отсутствующих в технических условиях данных о месте, способе нанесения и шрифте маркировки, приведен на черт. 2.



Черт. 1



Черт. 2

При этом в технических требованиях чертежа делают запись по типу:

а) если маркировки выполняются разным шрифтом, —

«4. Маркировать по ТУ . . . шрифтом . . . ГОСТ . . . ».

«5. Маркировать по ТУ . . . , Чл — шрифтом . . . ГОСТ . . . Нл — шрифтом . . . ГОСТ . . . ».

«6. Маркировать по ТУ . . . шрифтом . . . ГОСТ . . . » :

б) если маркировки выполняются одним шрифтом, —

«4. Маркировать по ТУ . . . шрифтом . . . ГОСТ . . . ».

ПРИЛОЖЕНИЕ 1. (Введено дополнительно, Изм. № 1).

*ПРИЛОЖЕНИЕ 2
Справочное*

ТЕРМИНЫ И ОПРЕДЕЛЕНИЯ

Маркирование — нанесение на изделие знаков, характеризующих это изделие.

Маркировка — совокупность знаков, характеризующих изделие, например: обозначение, шифр, номер партии (серии), порядковый номер, дата изготовления, товарный знак предприятия-изготовителя, марка материала, группа селективности, монтажные или транспортные знаки и т. п.

Клеймение — нанесение на изделие знаков, удостоверяющих его качество.

Клеймо — знак, удостоверяющий качество изделия.